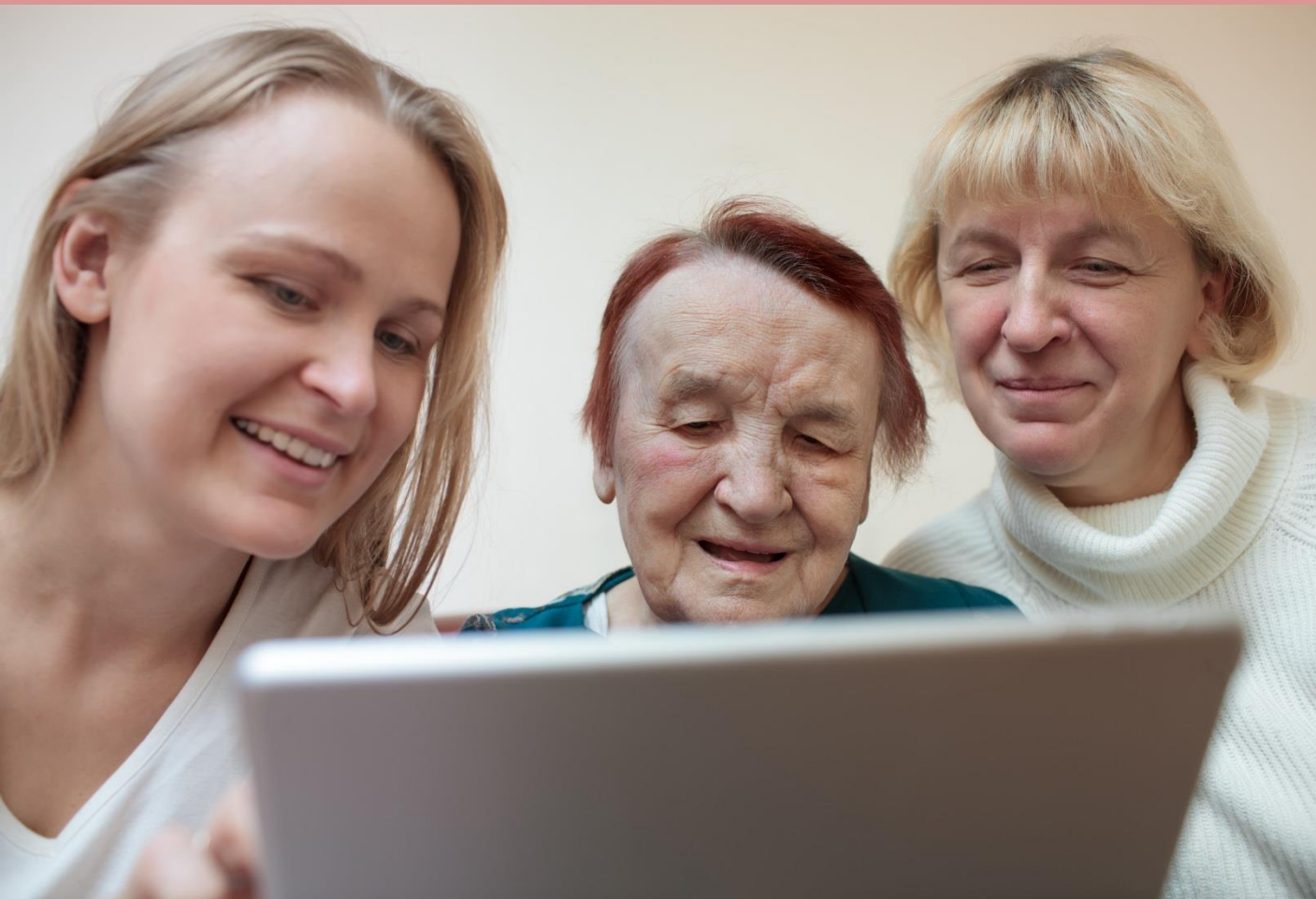


# Erhvervet hjerneskade Pårørendekursus



**CSV KOLDING**  
Skovvejen 1b  
6000 Kolding

Tlf.: 7979 2999  
[csv@kolding.dk](mailto:csv@kolding.dk)  
[www.csv.dk](http://www.csv.dk)



**Kolding Kommune**



# Pårørendekursus

CSV tilbyder et pårørendekursus over fire aftener, hvor der sættes fokus på den pårørendes situation.

Kurset vil blive holdt på **CSV, Skovvejen 1b, 6000 Kolding**

- Torsdag d. 3. marts, kl. 17.00 – 19.00
- Torsdag d. 17. marts, kl. 17.00 – 19.00
- Torsdag d. 31. marts, kl. 17.00 – 19.00
- Torsdag d. 21. april, kl. 17.00 – 19.00

Samfundets tilbud om behandling, genoptræning og rehabilitering henvender sig først og fremmest til den hjerneskadede.

Men når en ægtefælle/samlever, mor/far, datter eller søn får en hjerneskade, ændres vilkårene også for den pårørende, og det medfører oftest en fuldstændig ukendt situation:

- Man bliver dybt rystet over den ramtes skade
- Den indbyrdes rollefordeling ændres drastisk
- Man skal prøve at tage vare på sig selv
- Venner og familie har svært ved at forstå den nye og svære situation

**Det er vores erfaring, at de pårørende kan have udbytte af at tale med andre i samme situation.**

Hensigten er, at den pårørende bliver bedre rustet til at klare hverdagen, både praktisk og følelsesmæssigt.

Derfor bliver indholdet i aftenerne:

- Velkommen
- Oplæg om:
  - Hjerneskadens følgevirkninger, synlige og usynlige
  - Sorgens og krisens betydning både for den skadede og de pårørende
  - At finde nye veje, nye muligheder i den forandrede hverdag
  - Eller emner, som I finder vigtige

- Kaffe/te og debat/erfaringsudveksling
- Afrunding

Kurset afholdes af psykologer fra CSV.

Vi vil komme med oplæg, hjælpe snakken i gang, stille spørgsmål, foreslå diskussionsemner og tilbyde at strukturere den enkelte aften.

Vi vil også sikre, at det hele foregår i respekt for den enkeltes personlige grænser.

Der er ikke tale om terapi, men snarere hjælp til selvhjælp, og en mulighed for at tale med andre i samme situation. Det kan handle om at blive lyttet til og om at udveksle viden og erfaring. Man opdager, at man ikke er alene om de følelser, tanker og problemer, som opstår, når ens nære bliver ramt.

Kurset henvender sig primært til ægtefæller/samlevere, voksne børn eller anden nær pårørende til den senhjerneskedede.

Hvis der er basis for det, vil der blive oprettet særskilt tilbud for voksne børn til den skadede.

Kurset er gratis, kaffe/the med brød koster 25 kr. pr. gang.

**Yderligere oplysninger/tilmelding hos psykolog Dorte Jacobsen eller på mail: [dojac@kolding.dk](mailto:dojac@kolding.dk)**

### **Tilmelding**



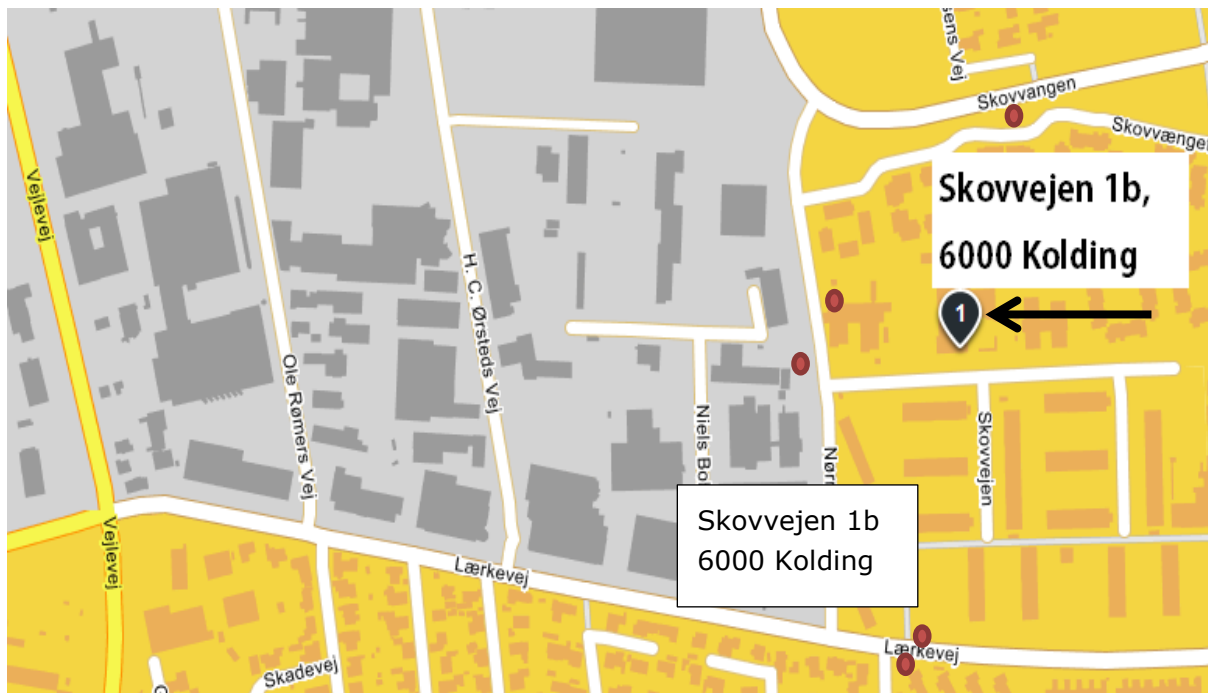
Dorte Jacobsen

[dojac@kolding.dk](mailto:dojac@kolding.dk)

Tlf.: 51 77 89 86

# Find vej til CSV Kolding

CSV ligger på Skovvejen 1b i Koldings nordlige bydel.



## Med bus (Busstoppesteder markeret med **rødt**)

Bybusser afgår fra bymidten og Banegårdspladsen ca. hvert 10. minut på hverdage.

- Bybus nummer 1 har stoppested på Lærkevej
- Bybus nummer 3 har stoppested på Nørremarksvej
- Bybus nummer 5 har stoppested på Skovvængen.
- Fra stoppene er der ca. 100-300 meter til fods til CSV Kolding.

